

Kde je možné použiť injekčné dávkovače?



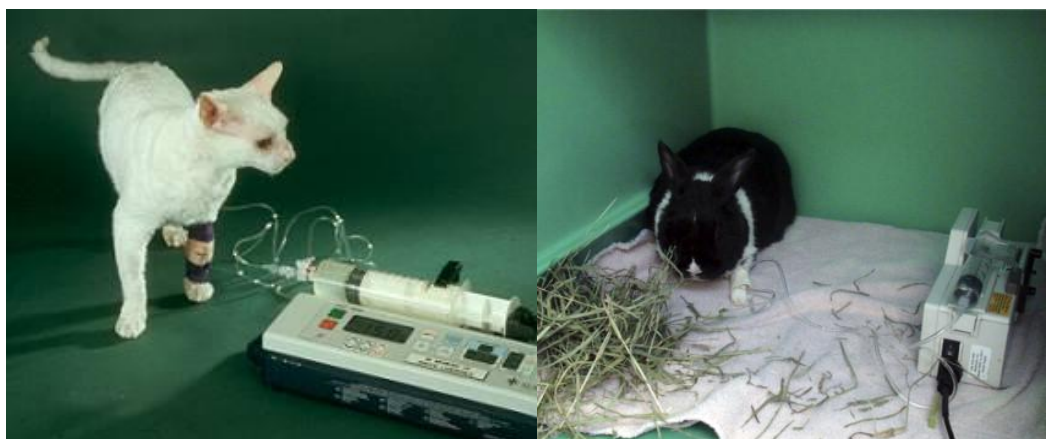
- injekčné dávkovače sú vhodné na presné a nepretržité podávanie liečiv a roztokov,
- spôsob podania – intravenózne, intraarteriálne, subkutánne, intramuskulárne.

Účinnosť liekov podávaných kontinuálnou infúziou je zvýšená vďaka udržiavaniu rovnovážneho stavu koncentrácie lieku v organizme.

Kontinuálne podávanie infúzií (CRI) umožňuje nepretržité podávanie nízkych dávok liečiv napr. analgetík, sedatív. Podávanie je vhodné napr. pred operačnými zákrokmi a niekoľko hodín po operácii. CRI analgézia je veľmi účinný spôsob u hospitalizovaných pacientov s už existujúcou alebo pretrvávajúcou bolesťou. Výhodou je že analgéziu môžeme bezpečne a účinne kontrolovať. Týmto spôsobom môžeme podávať viacero účinných látok. Ako najčastejšie používané sú anestetiká (lidokaín), opioidy (morfín, fentanyl) a N-metyl-D-aspartát (antagonista ketamínu), dexmedetomidín a iné...

Účinná látka	Koncentrácia	CRI dávka
Diazepam	5 mg/ml	0.1 - 0.04 mg/kg/hour
Epinephrine	1:1000	1 ug/kg/minute
Isoproterenol	0.2 mg/ml	0.04 ug/kg/hour
Ketamine	100 mg/ml	1 - 3 ug/kg/minute
Lidocaine	20 mg/ml (2%)	50 - 100 ug/kg/minute
Metoclopramide	5 mg/ml	1 - 2 mg/kg/day
Propofol	10 mg/ml	0.05 - 0.2 mg/kg/minute

Injekčné dávkovače sú vhodné aj pri i.v. podávaní tekutín u malých zvierat akými sú králiky, exoty a pod...



Dávkovanie liečiv prostredníctvom injekčných dávkovačov:

www.cvmb.colostate.edu/clinsci/wing/fluids/crif.htm

www.vasg.org/constant_rate_infusions.htm

Zdroj:

www.sciencedirect.com/science/article/pii/S155750631200136X#fig2

www.fabcats.org/owners/kidney/crif.html

www.cvmb.colostate.edu/clinsci/wing/fluids/crif.htm

www.vasg.org/constant_rate_infusions.htm